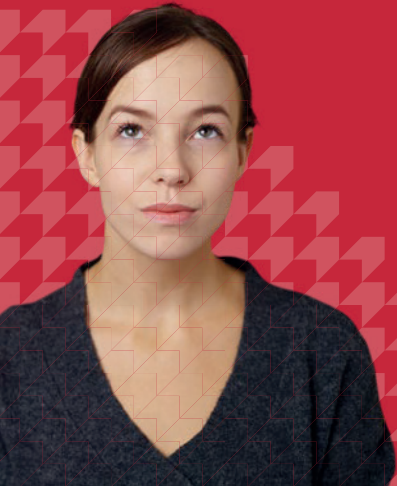




# EUROPEAN UNIVERSITIES

Erasmus+



Ag tabhairt le chéile

**305 200**

MAC LÉINN

**> 750 000**

ALUMNI

**57 725**

COMHALTA FOIRNE,  
25,000 ACADÓIR SAN  
ÁIREAMH

**> 9 000**

COMHFHOILSEACHÁN

**> 200**

COMHTHIONSCADAL AE

**ÁR BHFÍS  
DON  
TODHCHAÍ**

## ENLIGHT –

*An Líonra Ollscoileanna  
Eorpacha chun caighdeán  
cóir beatha,  
inbhuanaitheacht agus  
rannpháirtíocht Dhomhanda  
a chur chun cinn trí  
Chlaochlú an Ardoideachais*

## BUNEO LAS FÚINN

### 9 n-ollscoil cheannródaíocha

Universiteit Gent (Ollscoil Ghent, an Bheilg)

Université de Bordeaux (Ollscoil Bordeaux, an Fhrainc)

Universidad del País Vasco / Euskal Herriko Unibertsitatea  
(Ollscoil Thír na mBascach, an Spáinn)

Univerzita Komenského v Bratislave  
(Ollscoil Comenius, an tSlóvaic)

Ollscoil na hÉireann, Gaillimh / National University of  
Ireland, Galway (Éire)

Georg-August-Universität Göttingen  
(Ollscoil Göttingen, an Ghearmáin)

Rijksuniversiteit Groningen (Ollscoil Groningen, an Ísiltír)

Tartu Ülikool (Ollscoil Tartu, an Eastóin)

Uppsala Universitet (Ollscoil Uppsala), an Sualainn

### 23 chomhalta

9

gcathair

4

Eagraíocht  
Neamhrialtasacha

4

fhondúireacht

2

Ionad  
Taighde

2

rialtas  
réigiúnacha

2

Ghnólacht

## ÁR BHFÍS DON TODHCHAÍ

Cuireann ENLIGHT roimhe **claochlú bunúsach** a dhéanamh ar ardoideachas na hEorpa ina gcuirfear ar leataobh gach constaic atá roimh an bhfoghlaim, taighde agus comhoibriú. Tabharfaimid faoi chlaochlú, atá dírithe ar thaighde agus bunaithe ar dhúshláin, a dhéanamh ar ár n-oideachas ollscoile le **cumhacht a thabhairt dár bhfoghlaim** mar shaoránaigh Eorpacha atá rannpháirteach ar bhonn domhanda. Déanfaimid ár ndícheall leis an mbealach a dtugaimid aghaidh ar **dhúshláin domhanda** a chlaochlú trí bhíthin múnlaí agus modheolaíochtaí nua don oideachas agus don taighde atá curtha i bhfeiliúint do na ceistanna casta inbhuanaitheachta a bhíonn le plé ag cathracha agus ag pobail an lae inniu, agus díreofar ar chúig **phríomhréimse** roghnaithe:

- Sláinte agus folláine
- An réabhlóid dhigiteach agus tionchar an digitithe
- Athrú aeráide

- Fuinneamh agus an eacnamaíocht chiorclach
- Cothromas

Lena mhísean a chur i bhfeidhm is áil le ENLIGHT **foghlaim agus teagasc a chlaochlú:**

- Foghlaim idirnáisiúnta trí **chonaíirí foghlama solúbtha idirnáisiúnta** a fhíonn ina chéile go leor eispéireas foghlama fíorúil agus fisiciúil atá gearr agus cinn eile atá níos faide ná sin i dtíortha éagsúla.
- Eispéiris **foghlama atá dírithe ar thaighde agus bunaithe ar dhúshláin** agus a bhaineann le fadhbanna oscailte iarbhir agus le cúinsí socheacnamaíocha (saotharlanna beo, comharfhoghlaim) araan.
- **Trasdiciplineacht**, a fhíonn ina chéile an iomad modhanna disciplineacha agus meonta sóisialta.
- **Ilfheidhmeacht**, a thugann eolas eolaíoch agus tras-scileanna le chéile amhail feasacht idirchultúrtha, ceannaireacht chuimsitheach, agus ilteangachas.

Faoin mbliain 2030 déanfaidh ENLIGHT **creat nua inniúlachta** a leabú go hiomlán agus bunóidh sé **Córas Ollscoile Eorpach comhtháite**, mar eiseamláir d'ardoideachas na hEorpa. Gabhfaidh ENLIGHT i bhfeiliúint ar dhúshláin a thiofadh chun cinn sa todhchaí agus cuirfidh sé a chuid gníomhaíochtaí i bhfeidhm i réimsí nua a chuirfidh dlús le taighde nua agus tionscnaimh nuálaíochta. Cuirfidh síneadh le **comhchuraclaim agus comhchéimeanna solúbtha** ar fud líonra ENLIGHT agus tabharfaimid dár mic

léinn ENLIGHT go léir deis chun taithí agus inniúlachtaí idirnáisiúnta a bhaint amach. Cuirfidh cláir agus modúil ghearra, comhchéimeanna, agus líonraí dochtúireachta agus oideachasóra de chuid ENLIGHT oiliúint ar na mílte céimí le bheith ina ngníomhaithe ar féidir leo dul i bhfeiliúint d'athrú ar bith. Mar ALUMNI ENLIGHT, déanfaidh siad luachanna Eorpacha, modhanna atá bunaithe ar dhúshláin, agus torthaí taighde ardleibhéil a scaipeadh ar fud na hEorpa agus i bhfad i gcéin.

## ÁR BHFÍS A CHUR I BHFEIDHM

### Príomhspriocanna insoláthartha / príomhghníomhaíochtaí

- Cultúr ardchaighdeán a fhorbairt trí bhithin **Cur Chuige Ardchaighdeán comhchoiteann** a chumasóidh aithint uathoibríoch ar thréimhsí staidéir ar fud ENLIGHT mar bhunús de Chóras Ollscoile Eorpach;
- **Modheolaíocht chomhchruthaithe** a fhorbairt le hollscoileanna agus gníomhaithe réigiúnacha le sainiú a dhéanamh ar na hinniúlachtaí agus **na scileanna eolais a bhíonn ag teastáil ó mhic léinn** le dul i ngleic leis na dúshláin shainiúla;
- **Inniúlachtaí ginearálta agus rannpháirtíocht dhomhanda i measc mac léinn** a chothú agus saineolas a chruthú le haghaidh scileanna teanga, feasacht ar éagsúlacht, ceannaireacht agus scileanna fiontraíochta a leabú inár gcuraclaim;
- **An creat struchtúrtha agus teicniúil le haghaidh soghluaisteacht chuimsitheach, shaoráideach agus ghlas** a fhorbairt, agus na huirlisí a sholáthar le haghaidh **foghlaim sholúbtha**;
- Múnlaí le haghaidh **comhrá struchtúrach le páirtithe leasmhara áitiúla, Eorpacha agus domhanda** a fhorbairt;
- **Modheolaíocht chuimsitheach a fhorbairt le tionchar** chreat inniúlachta ENLIGHT ar fhoghlaimoirí agus a dtimpeallacht shocheacnamaíoch **a mheá**.

### An bealach a gclaochlóidh ár gcomhghuaillíocht ár n-ollscoileanna

- Déanfaidh ENLIGHT an bealach a dtugaimid aghaidh ar dhúshláin dhomhanda a chlaochlú trí bhithin modheolaíochtaí nua don fhoghlaim agus don taighde a fhorbairt. Déanfaidh ENLIGHT **oideachas a athrú** le go mbeidh ag mic léinn an t-eolas, na scileanna agus an acmhainn nuálaíochta a bhíonn ag teastáil le dul i ngleic le hathruithe sochaíocha, lenár gcathracha agus lenár bpobail a mhúnlú sa todhchaí, agus le bheith ina saoránaigh Eorpacha atá rannpháirteach ar bhonn domhanda.
- Feabhsóidh ENLIGHT an cumas agus an t-eolas le déileáil le hathruithe agus le **neartú a dhéanamh ar ár bhfreagraí ar dhúshláin dhomhanda agus chasta de réir mar a thagann siad chun cinn inár dtimpeallachtaí shocheacnamaíocha áitiúla éagsúla: trí bhithin saineolaithe, acmhainní, agus taithí agus cleachtas taighde den chéad scoth fud fad na hEorpa a nascadh lena chéile, is amhlaidh a bhainfead leas as cumas taighde agus nuálaíochta idirnáisiúnta le fadhbanna áitiúla a réiteach. Smaoineoidh ar bhonn domhanda, gníomhóimid ar bhonn áitiúil.**
- Le taighde, oideachas agus nuálaíocht a fhairsingiú agus a chomhordú, **cuirfidh ENLIGHT** i leataobh, diaidh ar ndiaidh, **gach constaic roimh an teagasc, an foghlaim agus an comhoibriú** ar fud gach leibhéal de chuid phobal ENLIGHT. Bunóidh ENLIGHT **Córas Ollscoile comhtháite Eorpach** a nascfaidh le chéile struchtúir maidir le dearbhú cáilíochta, for-rochtain idirnáisiúnta, rannpháirtíocht dhomhanda, earcaíocht tallainne agus infheistíocht i mbonneagar mór taighde.
- Forbróidh ENLIGHT **Cur Chuige Ardchaighdeán coitianta féinstiúrtha** a chumasóidh aithint uathoibríoch ar thréimhsí staidéir ar fud ollscoileanna ENLIGHT. I dteannta le Creat Inniúlachta ENLIGHT cuirfidh an cultúr ardchaighdeán seo de chumas **ag mic léinn eispéiris foghlama atá curtha i bhfeiliúint dóibh féin** a fháil agus a fhí ina chéile.

#EuropeanUniversities

[https://ec.europa.eu/education/education-in-the-eu/european-education-area/european-universities-initiative\\_en](https://ec.europa.eu/education/education-in-the-eu/european-education-area/european-universities-initiative_en)

> <https://enlight-eu.org>

 enlight-europeanuniversity

 @enlight\_eu

 ENLIGHT EU